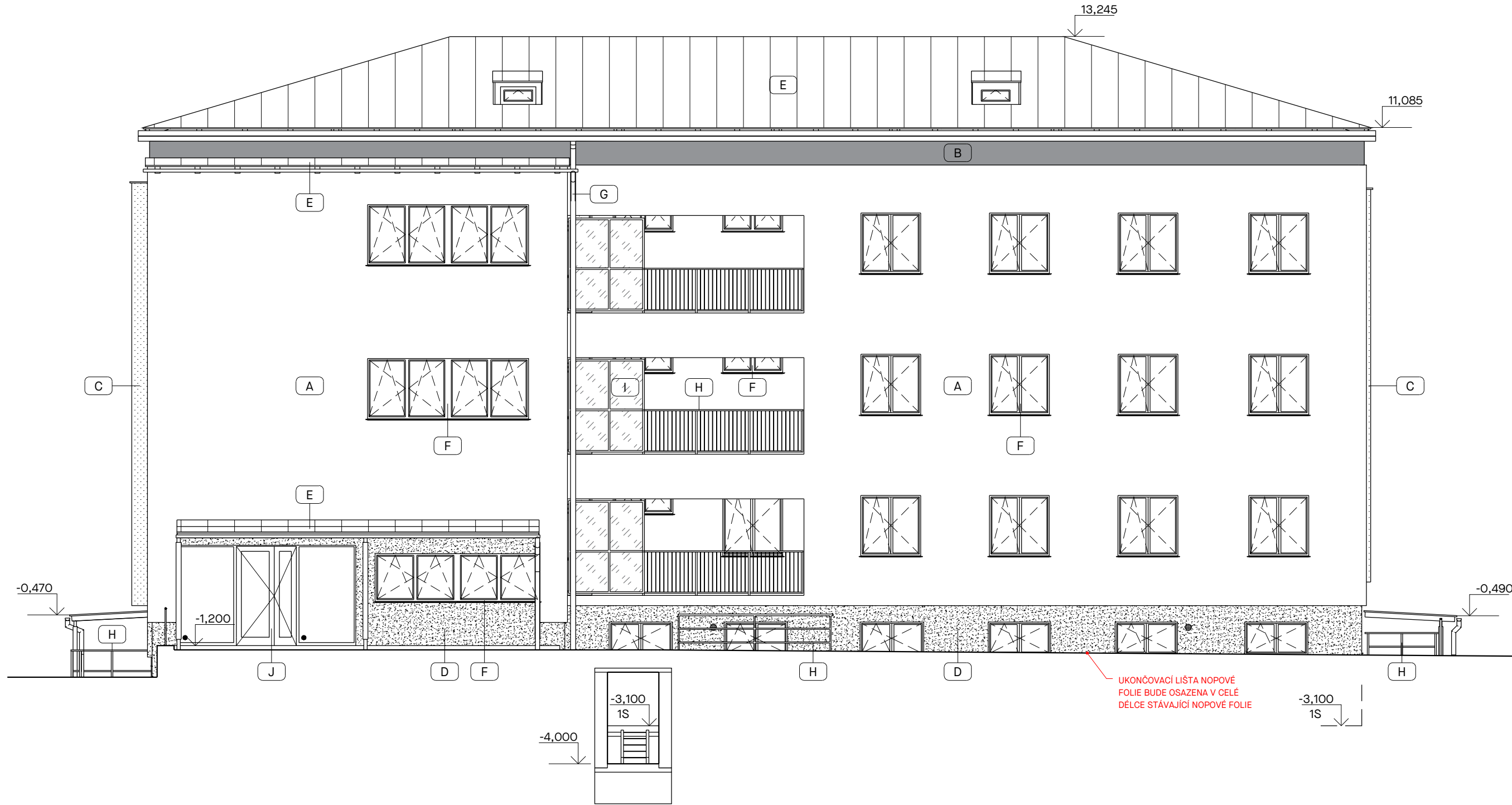
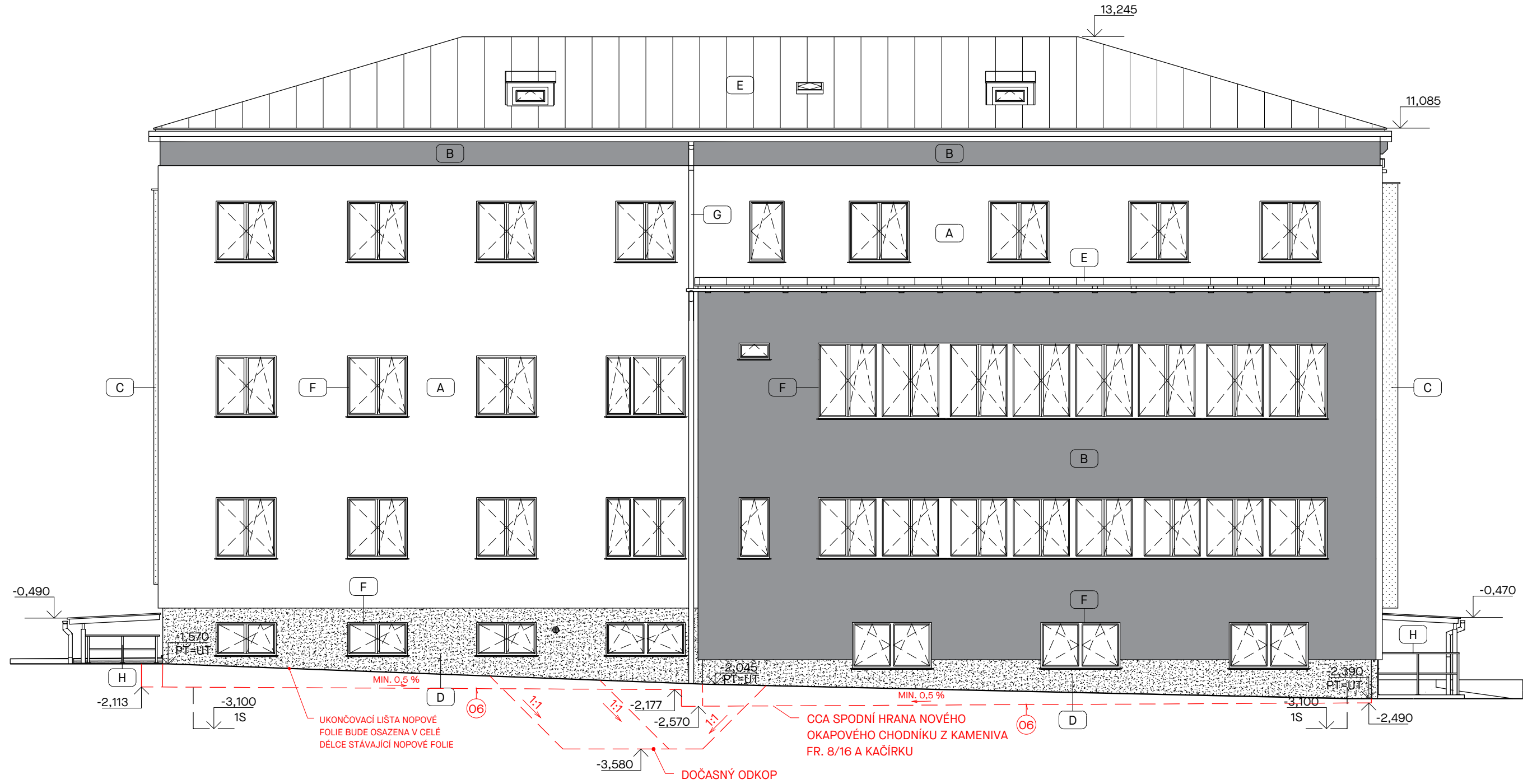


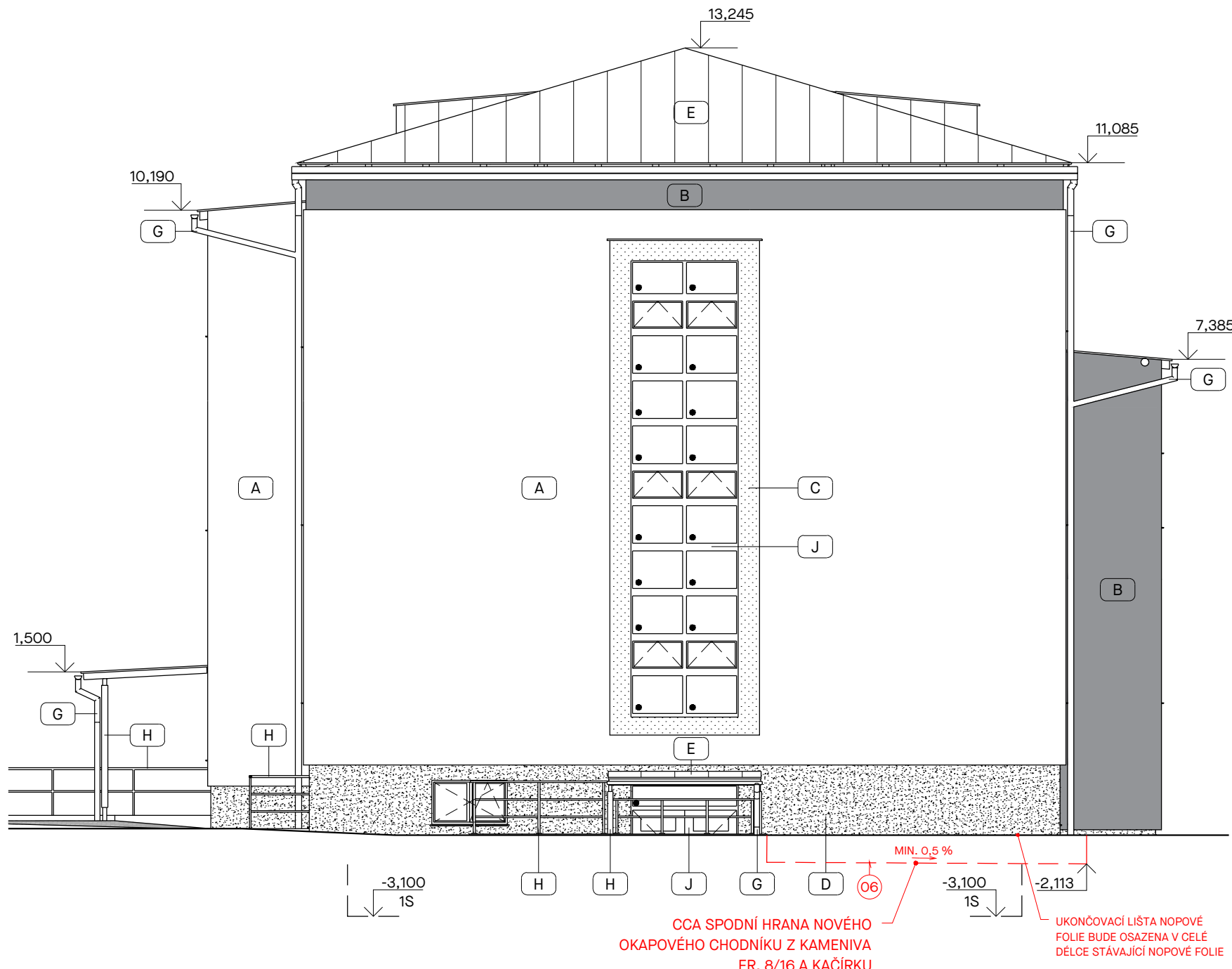
ZÁPADNÍ POHLED



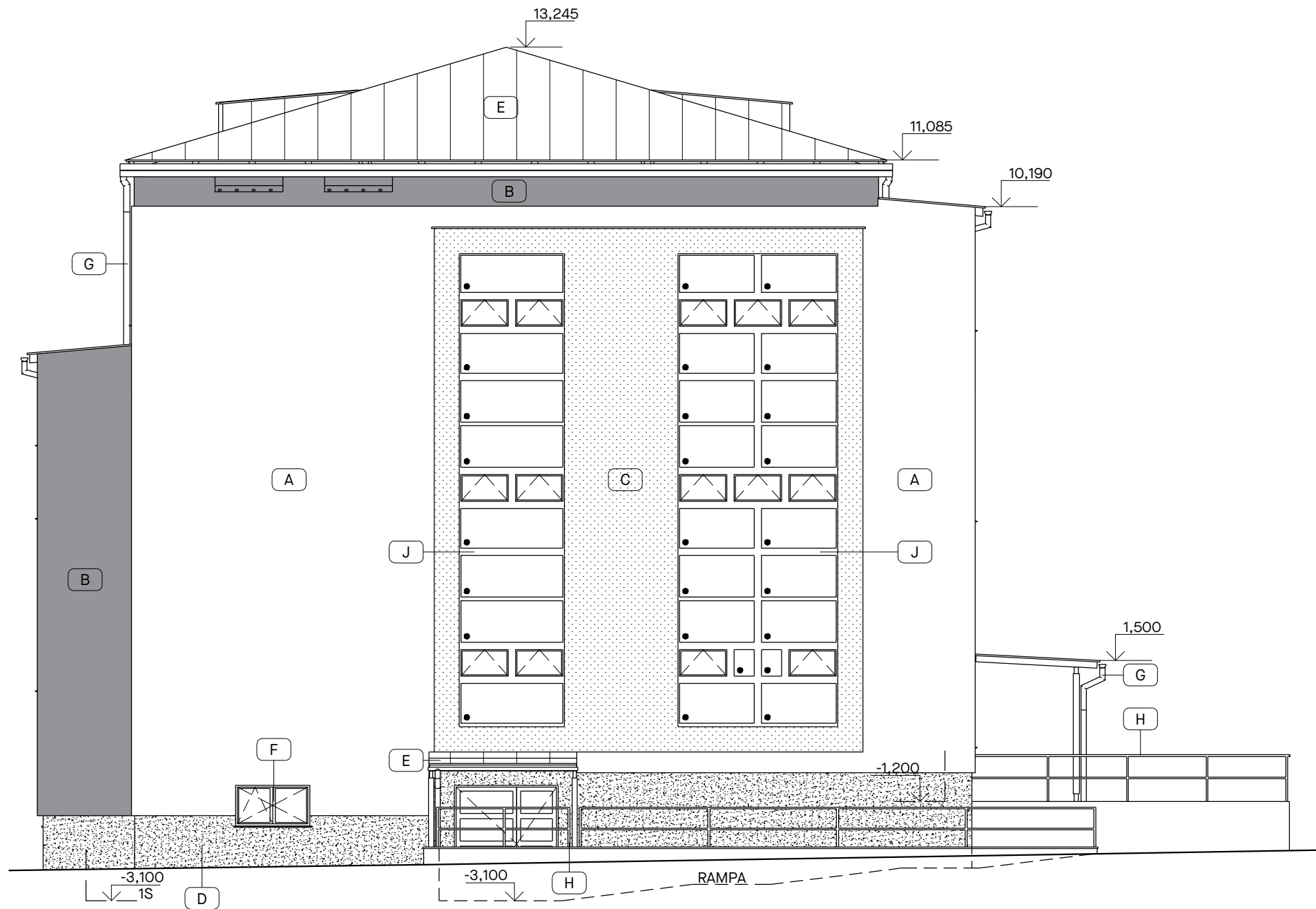
VÝCHODNÍ POHLED



JIŽNÍ POHLED



SEVERNÍ POHLED



LEGENDA POVRCHŮ

- A TENKOVŘSTVÁ OMÍTKA, BÍLÁ
- B TENKOVŘSTVÁ OMÍTKA, CÍHLOVÉ ČERVENÁ
- C TENKOVŘSTVÁ OMÍTKA, ŠEDÁ
- D MOZAIKOVÁ OMÍTKA SOKLOVÁ, HNĚDO-ŠEDÁ
- E STŘEŠNÍ KRYTINA Z FALCOVANÉHO PLECHU, ANTRACIT
- F PLASTOVÉ VÝPLNĚ OTVORŮ, BÍLÁ
- G KLEMPÍŘSKÉ PRVKY, ANTRACIT
- H ZÁMEČNICKÉ PRVKY, POZINK
- I MLÉČNÉ SKLO
- J HLINÍKOVÉ VÝPLNĚ OTVORŮ, BÍLÁ

LEGENDA NOVÝCH KONSTUKCÍ A PRVKŮ

- POD OKAPOVÝ CHODNÍK Z KAČÍRKU BUDE VLOŽENA NOPOVÁ FOLIE VE SPÁDU 3% OD BUDOVY. NA NOPOVOU FÓLIÍ BUDE VE SPÁDU MIN. 0,5% ULOŽENO DRENÁŽNÍ POTRUBÍ DN 100 PODÉL OBRUBNÍKU, S NÁPOJENÍM NA STÁVAJÍCÍ DEŠŤOVOU KANALIZACI. KAČÍREK BUDE POUŽIT PŮVODNÍ TL. 150 mm A PŘÍPADNĚ BUDE DOPLNĚN PODSYP Z KAMENIVA FR. 8/16 (TL CCA 0 - 400 mm DLE SPÁDU DRENÁŽE). KONCE POTRUBÍ BUDOU ZASLEPENY ZÁSLEPKOU.

I Projektant při návrhu, výpočtu a vypracování projektové dokumentace předpokládá, že stavba bude prováděna dle platných norem ČSN. I Textová část je nedílnou součástí dokumentace. I Veškeré rozměry konstrukcí jsou uvedeny ve základních rozměrech. I Stavbu dle této projektové dokumentace musí provádět odborná firma s tomu ze zákona způsobilá.



LAPLAN a.s., Cejl 504/38, 602 00 Brno
IČO: 292 01 691, laplan.cz
ID datové schránky: f9umfsq

výškový systém relativní

Nemocnice Třebíč – Pavilon N – sanace vlhkosti v suterénu

Název stavby
Purkyněho nám. 133/2, 67401 Třebíč
Místo
Kraj Vysočina, Žižkova 1882/57, 586 01 Jihlava
Stavebník
SO.01 - Pavilon N
Stavební objekt
D.1.1 Architektonicko-stavební řešení
Část dokumentace
provádění stavby
Stupeň dokumentace

Pohledy
Název výkresu
05
00
31.1.2024
Datum
Kotováno
Číslo zakázky
Sada

1:100
840,00 x 450,00 MM
Měřítko
Formát
44_2310

Ing. Marián Varjú

Projektant HIP

Bc. Michal Střežek

Vypracoval

Ing. Marián Varjú

Odpovědný projektant